

Sei dein eigener Tagungs- „Schmied“!

„Neue Schmiede“

Breitenbachgelände
Hellweg 31-33
59423 Unna

Telefon: +49 (2303) 258-735

E-Mail:
info@neueschmie.de

Internet:
www.neueschmie.de

Ansprechpartner:
Ralf Bieri

Tagungen in der „Neuen Schmiede“



„Arbeiten in einem außergewöhnlichen Ambiente.“

Inhaltsverzeichnis

1. Wir stellen uns vor ...	2
2. Raumplan	3
3. Tisch- und Stuhlformationen.....	4
4. Tagungstechnik	5
5. Tagungspauschalen	6
6. Fingerfood und Snacks.....	8
7. „Viele Wege führen zur Neuen Schmiede...“	9
8. Für die Entspannung nach einem langen Tag	10
9. Kontakt.....	11

1. Wir stellen uns vor ...

Unsere Serviceleistungen im Überblick:

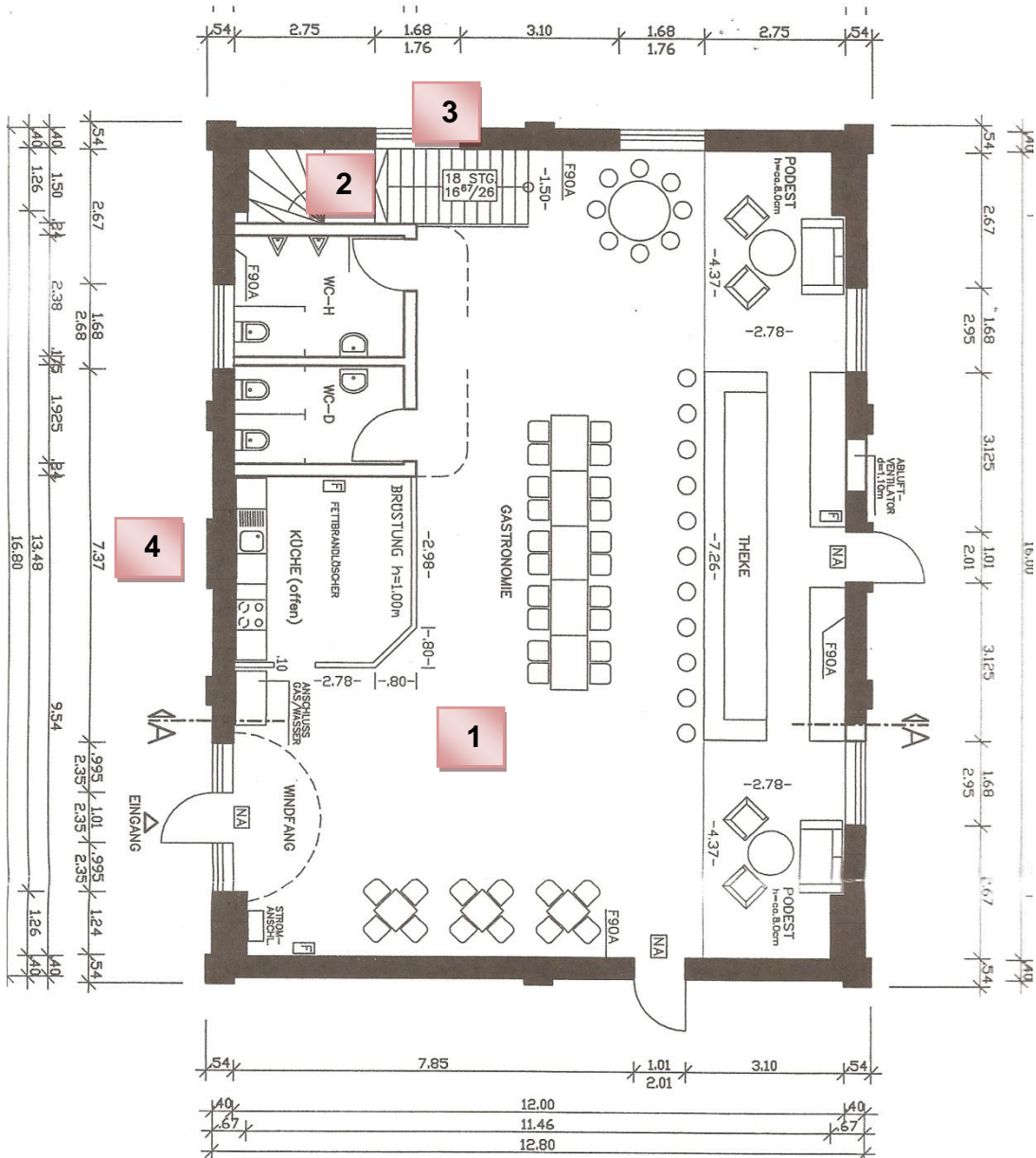
- großer Tagungsbereich im stilvollen Restaurant
- abgetrennter Bereich in Form einer Empore
- separater Raucherbereich
- sonnige Außenanlage für entspannte Pausen
- angegliederte Cocktailbar für den Feierabend
- gute Verkehrsanbindung
- ausreichende Parkmöglichkeiten
- Organisation günstiger Hotelzimmer in der Umgebung
- voll ausgestattete Tagungstechnik
- außergewöhnliches Speisenangebot, zubereitet im
Frontcooking – Bereich

und das alles bieten wir Ihnen in einem kulturellen Industrieambiente.

Die individuelle Betreuung eines jeden Kunden steht für das Team der „Neuen Schmiede“ an erster Stelle.

Unsere Tagungsmappe wird Sie über alle wichtigen Details zur Durchführung einer Tagung in unserem Hause informieren. Sollten trotzdem Fragen offen bleiben, stehen wir Ihnen gerne unter der Rufnummer: 02303 258735 zur Verfügung.

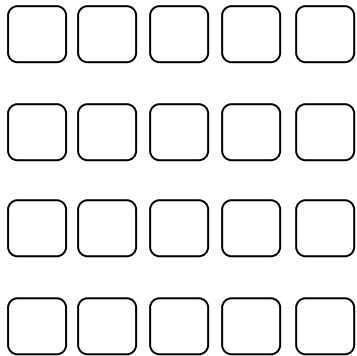
2. Raumplan



- 1 Tagungsbereich
- 2 Empore
- 3 Raucherbereich
- 4 Außenanlage

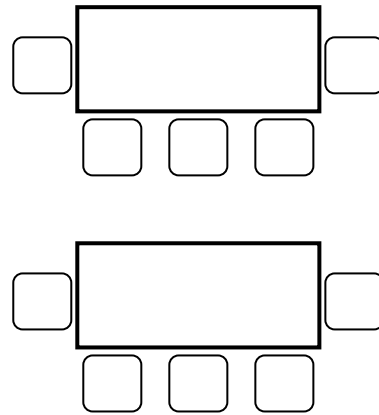
3. Tisch- und Stuhlformationen

Kinobestuhlung



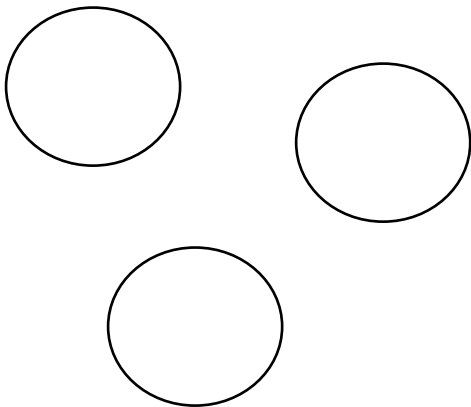
bis zu 50 Personen

Gruppentische



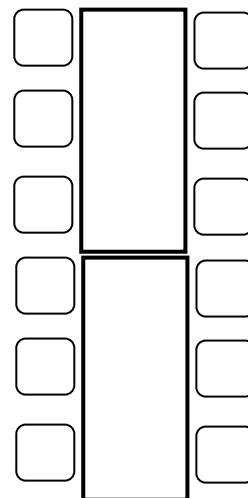
bis zu 25 Personen

Stehtische für Stehempfang



bis zu 50 Personen

Blockform



bis zu 30 Personen

Der Raum bietet Tageslicht, ist für die Zeit der Präsentationen mit Rollos verdunkelbar und mit regulierbarer Beleuchtung ausgestattet.

Wählen Sie verschiedene Tisch- und Bestuhlungsmöglichkeiten aus oder kombinieren Sie diese.

4. Tagungstechnik

Standarttechnik

Zu unserer Standarttechnik gehören:

- Flipchart
- Pinnwand
- Kombiwand (Kombination aus Pinnwand und Metaplanwand)
- Leinwand
- Overheadprojektor
- Moderatorenkoffer
- Blöcke und Stifte
- Beamer
- Fernseher
- DVD – Player
- Laserpointer

Diese Technik ist in allen Tagungspauschalen enthalten.

Internetoptionen

- W-LAN Zugang inklusive

Wenn Sie weiteres technisches Equipment benötigen, sprechen Sie uns an.
Wir kümmern uns darum.

5. Tagungspauschalen

(1) Tagungspauschale „Waschkaue“

- Begrüßungskaffee mit Croissants
- 2 Kaffeepausen mit herzhaftem Snack oder süßem Gebäck
- Mineralwasser und Apfelsaft zur freien Verfügung
- Nutzung des Raumes
- Tagungstechnik

31,00 €

(2) Tagungspauschale „Breitenbachgelände“

- Begrüßungskaffee mit Croissants
- 2 Kaffeepausen mit vier verschiedenen Snacks, Kuchen und Gebäck
- Mineralwasser und Apfelsaft zur freien Verfügung, zwei Softgetränke pro Person inklusive
- Nutzung des Raumes
- Tagungstechnik

40,00 €

(3) Tagungspauschale „Unna“

- Begrüßungskaffee mit Croissants oder belegten Brötchen
- 2 Kaffeepausen mit vier verschiedenen Snacks, Kuchen und Gebäck
- Mineralwasser und Apfelsaft zur freien Verfügung
- Softgetränke nach Wahl
- Nutzung des Raumes
- Tagungstechnik

41,00 €

(4) Tagungspauschale „Ruhrgebiet“

- Begrüßungskaffee mit Croissants oder belegten Brötchen
- Mittag- oder Abendessen als 3-Gänge-Menü oder in Buffetform
- 1 Kaffeepause mit vier verschiedenen Snacks, Kuchen und Gebäck
- Mineralwasser und Apfelsaft zur freien Verfügung
- Softgetränke nach Wahl
- Nutzung des Raumes
- Tagungstechnik

62,00 €

(5) Tagungspauschale „Natural“

- Begrüßungskaffee mit aromatischen Tees, Obstsalat, Joghurt und Müsli
- Leichtes Mittag- oder Abendessen als 3-Gänge-Menü oder in Buffetform
- 2 Kaffeepausen mit aromatischen Tees, Gemüse- und Obstsaften, frische Obstplatte und Rohkost mit verschiedenen Dips
- Müsliriegel, Mineralwasser und Apfelsaft zur freien Verfügung
- Nutzung des Raumes
- Tagungstechnik

78,00 €

(6) Tagungspauschale „Schmiede“

- Begrüßungskaffee mit Croissants und belegten Brötchen
- Mittagessen als 3-Gänge Menü oder in Buffetform
- Kaffeepause mit vier verschiedenen Snacks, Kuchen und Gebäck
- Abendessen als 4-Gänge Menü mit begleitenden Weinen
- Mineralwasser, Apfelsaft und Softgetränke zur freien Verfügung
- Nutzung des Raumes
- Tagungstechnik

105,00 €

Unser Serviceteam sorgt auch in den Regenerationspausen für eine perfekte Bewirtung.

Die 3-4 Gänge Menüs werden nach Absprache individuell für Sie zubereitet.

Die verschiedenen Snacks der einzelnen Tagungspauschalen können Sie aus der reichhaltigen Fingerfood und Snack Auswahl wählen. Gerne nehmen wir Ihre persönlichen Wünsche entgegen.

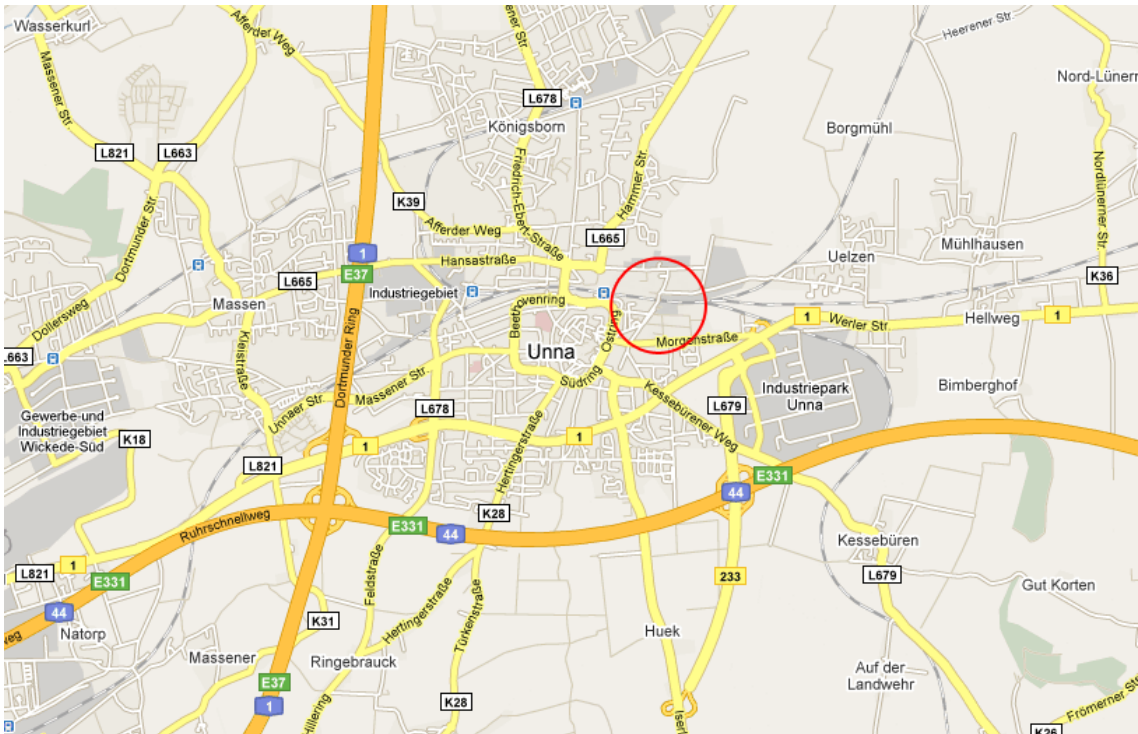
Preise nach Vereinbarung.

Sollten keine Tagungspauschalen in Anspruch genommen werden, berechnen wir einen Mindestverzehr von 250,00 €. Eine Raummiete von 500,00 € wird veranschlagt, wenn keine Leistung außer der Raumbenutzung bezogen wird.

6. Fingerfood und Snacks

- Tomaten- Mozzarella Spieße
- Melone mit Schinken
- Datteln im Speckmantel
- Gefüllte Champignons mit Ziegenkäse
- Gegrillte Gambas
- Bruschetta
- Frittierte Mozzarellasticks
- Baguettecanapees
- Miniflammkuchen
- Gefüllte Blätterteigtaschen
- Käseplatte
- Putenspieße mit Ananas
- Chicken Nuggets
- Gefüllte Oliven und Peperoni

7. „Viele Wege führen zur Neuen Schmiede...“



Aus **Düsseldorf / Essen / Bochum / Dortmund** kommend über die A 52 / A 40 / B 1 bitte durch Dortmund durchfahren bis die B 1 zur **A 44** wird.

Aus **Köln** oder **Bremen** kommend über die A 1 bitte am Autobahnkreuz Dortmund - Unna auf die **A 44** Richtung Kassel fahren.

Auf der **A 44** am Autobahnkreuz UNNA – OST bitte rechts halten und auf die **A 443** Richtung **Unna** fahren.

Die **A 443** endet nach ca. 1 km. Im **Kreisverkehr** die **dritte Ausfahrt** Richtung **Werl** fahren.

An der nächsten Ampel (ca. 500 m) **rechts** Richtung **Werl** abbiegen.

An der nächsten Ampel (ca. 500 m) **links** Richtung **Unna** abbiegen.

An der nächsten Kreuzung **rechts** abbiegen auf die **Morgenstraße** Richtung **Innenstadttring**.

An der nächsten Ampel (ca. 2 km) **rechts** abbiegen in die **Uhlandstraße**.

Nach ca. 250 m direkt nach dem Zebrastreifen halbrechts abbiegen und immer geradeaus auf das Breitenbachgelände fahren.

8. Für die Entspannung nach einem langen Tag

Für die Pausen oder für den Feierabend bieten wir Ihnen einen Ort der Sie von der harten Arbeit des Tages ein wenig ablenkt.

Wir laden Sie in die „Neue Waschkaue“ ein.



Nur einmal das Breitenbachgelände überqueren und Sie befinden sich in der „Neuen Waschkaue“.

Cocktail – Lounge und Szenetreffpunkt im historischen Industrieambiente. Sie werden verwöhnt mit ausgesuchter Bar – Lounge- und Chillout Musik.

Getränke in der „Neuen Waschkaue“ sind nicht in den Tagungspauschalen enthalten.

9. Kontakt

**Das Team der „Neuen Schmiede“ freut sich auf
Ihren Besuch!**

Ralf Bieri (Inhaber)

Breitenbachgelände

Hellweg 33-35

59423 Unna

Tele.: +49 (2303) 25 87 35

Fax: +49 (2303) 82 16 4

Mobil: +49 (172) 53 47 111

E-Mail: info@neueschmie.de

Internet: www.neueschmie.de